

# [NHD] NUEVOS HABITATS DOMÉSTICOS

Estudio NHD:

Línea de investigación DPA:

Profesores:

Curso:

**Nuevos Hábitats Domésticos**

**Hábitat y Domesticidad**

**María José Pizarro. Profesora Titular DPA**

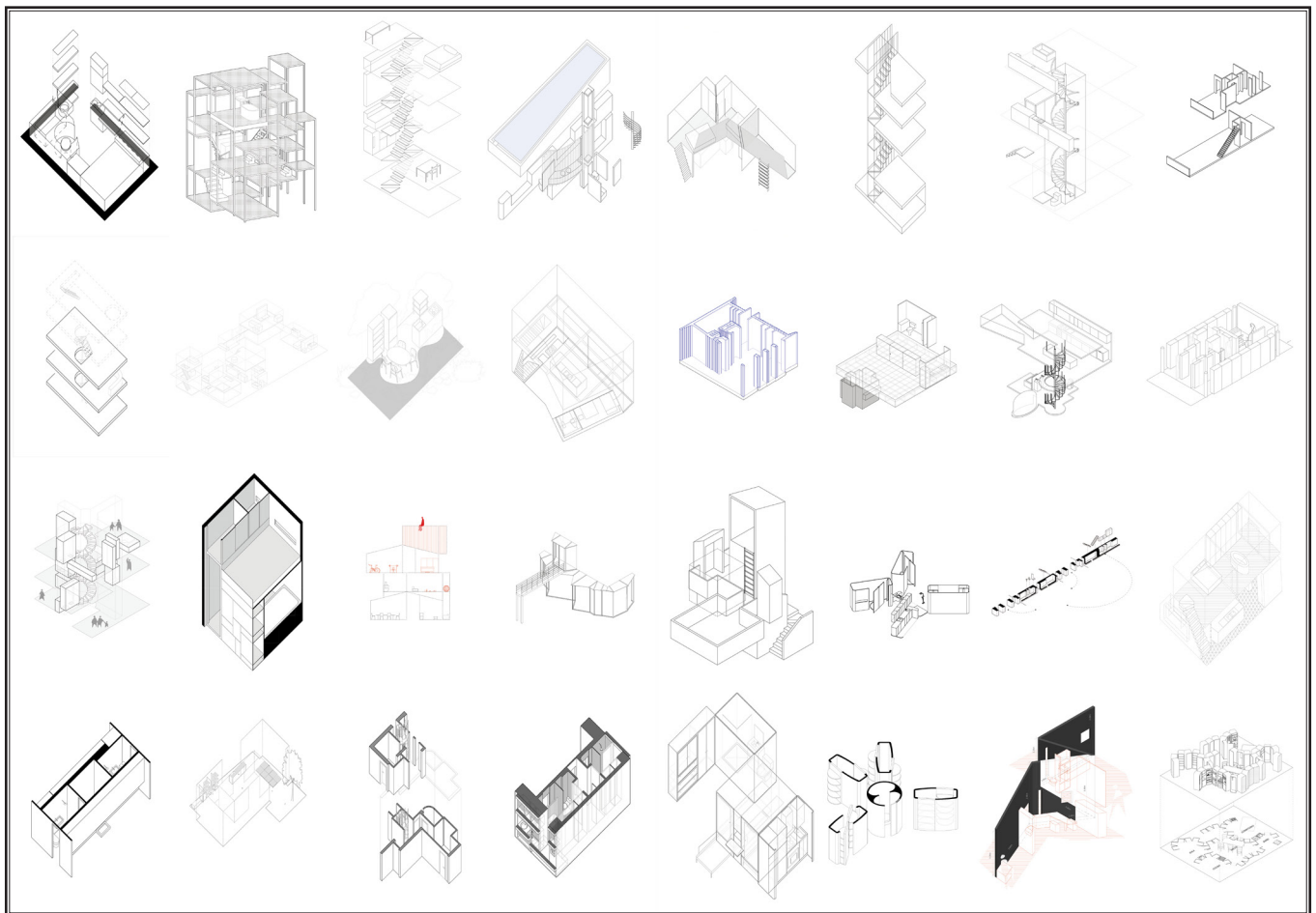
**Oscar Rueda. Profesor Titular DPA**

**Cuatrimestre de primavera. Curso 2025-2026**

**hábitat** (s. RAE)

Del lat. habitat, del verbo habitare 'habitar'.

1. m. *Ecología*. Lugar de condiciones apropiadas para que viva un organismo, especie o comunidad animal o vegetal.
2. m. Ambiente particularmente adecuado a los gustos y necesidades personales de alguien.
3. m. *Urbanidad*. Espacio construido en el que vive el ser humano.



Trabajos realizados por estudiantes del curso 2025-2026. Cuatrimestre otoño). Estudio NHD

# [NHD] NUEVOS HABITATS DOMÉSTICOS

Cuatrimstre de primavera. Curso 2025-2026

En un *ecosistema*, el hábitat es el lugar donde vive una comunidad.

En un *hábitat*, lo doméstico es aquello perteneciente o relativo a la casa o el hogar.

Los *nuevos hábitats domésticos* reflejan tendencias que tienen que ver con hogares personalizados y eficientes, que fomentan el bienestar y la conexión con la naturaleza, con la comunidad y con la producción en diferentes ecosistemas, desde lo urbano a lo rural.

En el *Estudio NHD: Nuevos Hábitats Domésticos* indagaremos en nuevas formas de habitar para nuevos ecosistemas contemporáneos.

## MÉTODO DE TRABAJO. Tres esferas domésticas

### 1 ARCHIVO y CATÁLOGO: Lo cotidiano

Empezaremos generando un ARCHIVO compartido, desde una búsqueda por afinidades electivas de tipos de vivienda ya realizados, en torno a la temática del habitar y la domesticidad. Los dispositivos domésticos encontrados en el taller se organizarán en un CATÁLOGO con etiquetas asociadas a partir de un léxico actualizado: cuidados, socialización, descanso, productividad, ocio, información, etc. con entradas por posibles combinaciones y agrupaciones. Todos los artefactos domésticos catalogados se entregarán en archivos editables en axonometría, planta y sección preparados para ser ensamblados en múltiples combinaciones. El trabajo será en grupo, con entregas individuales, y se realizará en el aula sobre el tablero colaborativo MIRO.

### 2 ATLAS e IMAGINARIOS: Los nuevos hábitats domésticos

Continuaremos construyendo IMAGINARIOS para nuevos colectivos y proponiendo NUEVOS HABITATS DOMÉSTICOS en ecosistemas específicos extremos: en metrópolis contemporáneas híper densificadas o en territorios vaciados, pero de un elevado interés ecológico o medioambiental. Trabajaremos sobre MODELOS COLECTIVOS LINEALES de proporción horizontal. El taller trabajará elaborando un ATLAS colectivo que recoja la inserción de todos los prototipos realizados en el ecosistema seleccionado. El Atlas será un dispositivo operativo que nos permita no solo entender las transformaciones urbanas proyectadas sino también generar nuevos relatos necesarios, a partir de imaginarios urbanos contemporáneos: productivos, inclusivos o medioambientales. Todos los imaginarios se etiquetarán por conceptos y se subirán al repositorio. El trabajo será en grupo, con entregas individuales, y se realizará en el aula sobre el tablero colaborativo MIRO.

### 3 COMBINATORIA y PROTOTIPADO: Lo doméstico

Acabaremos desarrollando PROTOTIPOS de entornos domésticos que cubran las necesidades cotidianas de una persona y del colectivo al que pertenece. Los prototipos estarán preparados para ser ensamblados en un sistema, entregando un modelo posible de hábitat doméstico colectivo. Cada estudiante generará planimetrías precisas a partir de la volumetría elaborada: cortes horizontales y verticales a una escala mínima de 1:200 y una axonometría que explique de manera precisa las relaciones espaciales de la comunidad y su entorno. Se realizarán esquemas para atender y para explicar la COMBINATORIA espacial de tipos de viviendas y espacios pensados para la comunidad imaginada. Finalmente, se elaborará una imagen representativa del Hábitat propuesto insertado en el territorio seleccionado. El trabajo se realizará individualmente.

# [NHD] NUEVOS HABITATS DOMÉSTICOS

Cuatrimestre de primavera. Curso 2025-2026

## CALENDARIO. NUEVOS HÁBITATS DOMÉSTICOS:

---

**S0:** PRESENTACIONES ESCUELA (2-4 FEB)  
**ENCONTRAR.** Selección de los casos de estudio

---

### 1 ARCHIVO y CATÁLOGO: Lo cotidiano

**S1:** **DISECCIONAR** (9-11 FEBRERO)  
SOPORTES 1: Dibujar en planta y sección el caso de estudio

**S2:** **CATALOGAR** (16-18 FEBRERO)  
CONCEPTOS//SOPORTES 2: Elegir el concepto/s asociado/s al caso de estudio y etiquetar.  
Dibujar en axonometría el caso de estudio incorporando los conceptos asociados.

**S3:** **ARCHIVAR** (23-25 FEBRERO)  
ACCIONES//REPOSITORIO: Modificar el modelo original introduciendo nuevos usos no previstos para incorporar los conceptos de los nuevos hábitats domésticos. Introducir los modelos en el tablero colaborativo Miro para generar un archivo compartido a disposición de todo el alumnado.

**ENTREGA:** 25 FEBRERO

---

### SESIÓN CRÍTICA (25 FEBRERO)

---

### 2 ATLAS e IMAGINARIOS: Los nuevos hábitats domésticos

**S4-S5:** **INJERTAR** (2-4//9-11 MARZO)  
IMAGINARIOS//ATLAS ETIQUETADO  
Decidir para que colectivo se va a diseñar el nuevo hábitat y construir un imaginario o relato que la describa. Seleccionar del archivo tipos de vivienda razonados para esa comunidad e introducirlos en un esquema de sección combinados intuitivamente con espacios para la comunidad. Trabajar con los conceptos "etiquetando" espacios en la escala de la comunidad. Introducir las comunidades en el tablero colaborativo Miro para generar un ATLAS compartido.

**S6-S7:** **MUTAR** (16-18//23-25 MARZO//SEMANA VIAJES)  
VOLUMETRÍA LIENAL//RELACIONES ESPACIALES  
Convertir el esquema en una volumetría precisa. Desarrollar un modelo LINEAL HORIZONTAL estudiando espacialmente las relaciones entre las unidades de vivienda y los espacios comunitarios, atendiendo especialmente al tipo de comunidad para la que se vaya a trabajar.

**S8-S9:** **PLANIFICAR** (7-8 ABRIL//13-15 ABRIL)  
ELEMENTOS DEFINIDORES  
Introducir en la volumetría los accesos, las circulaciones y una estructura que de soporte a la comunidad, reajustando la volumetría y la organización general de la comunidad.

**ENTREGA :** 15 ABRIL

---

### SESIÓN CRÍTICA (15 ABRIL)

---

### 3 COMBINATORIA y PROTOTIPADO: Lo doméstico

**S10-S11: PROTOTIPAR** (20-22/27-29 ABRIL)

COMBINATORIA//LO DOMÉSTICO Y LO COTIDIANO

Elaborar planimetrías precisas a partir de la volumetría de la comunidad. Cortes horizontales y verticales a una escala mínima de 1:200. Axonometría del conjunto. Esquemas para atender y explicar la COMBINATORIA espacial de tipos de viviendas y espacios para la comunidad

**S12-S13: REPRESENTAR** (4-6 MAYO//11-13 MAYO)

IMAGEN//MEDIO

Elaboración de una imagen representativa del Hábitat propuesto insertado en el territorio seleccionado y su relación con el medio

**ENTREGA:** 13 MAYO

---

#### SESIÓN CRÍTICA (13 MAYO)

---

**S14: REVISAR** (18-20 MAYO)

HABITATS//ARCHIVO

Revisión del curso. Edición colectiva del Atlas con los prototipos propuestos: planimetrías, esquemas comparativos, revisión de estructura, coherencia y narrativa.

---

#### ENTREGA FINAL DE CURSO (26 MAYO)

---